



## 内容结构

- 以课程标准为根据，并按课本单元与主题教学编排，与课本同步，循序渐进。
- 内容涵盖教学资源（笔记）、课堂评估（Pentaksiran Bilik Darjah）模组与趣味教学活动，形式丰富多元。
- 实用、优质，且使用便捷，只须一键导入，便可协助教师减负增效，取得更好的教学体验与成果。

### 内容结构



## 教学资源（笔记）

- 一学就会
  - 提供每课教学所需的学习笔记与视频，图文并茂、简单扼要。
- 涵盖科学六个主题
  - 科学探究
  - 生命科学
  - 物理科学
  - 材料科学
  - 地球与宇宙
  - 工艺与优质生活

## 课堂评估 (PBD) 模组

- 提供每课教学活动所需的课堂评估资源，包括各类型的辅助与巩固 (Pemulihan dan Pengukuhan) 练习、形成式评估 (Pentaksiran Formatif)，以及总结式评估 (Pentaksiran Sumatif)。
- 一些活动备有生动有趣的视频和音频，包括实验、观察等视频，有助于高效授课，趣味学习。
- 各项活动根据内容的难易程度，以星级图标标示，方便教师根据学生的程度，灵活性地选用，以作为练习或评估材料。

## 活动图标与特点

难易程度			多媒体元素	
易	中	难	音频	视频
<b>KBAT</b>	含高层次思维 (Higher Order Thinking Skills, HOTS) 元素的活动		<b>打印</b>	教师可根据需要进行打印
<b>i-Think</b>	含思维导图 (i-Think) 元素的活动		<b>检查</b>	供学生查阅答案
<b>答案</b>	为教师提供参考答案			

## 趣味教学活动

融合应用数码与多媒体教学，旨在增加学习的趣味性，并提高学习兴趣，取得更高效的教学成果。

- 欢乐园地 - 翻翻配对乐
  - 通过配对游戏，考验学生对所学知识的记忆与理解能力。
- 欢乐园地 - 泡泡里的宝藏
  - 通过分类与分组游戏，考验学生对所学知识的认知与辨识能力。

ignite  
Teaching and Learning  
Made Easy



KSSR

# 科学

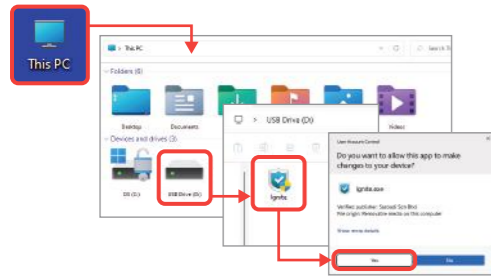
一年级

◀ 使用手册 ▶

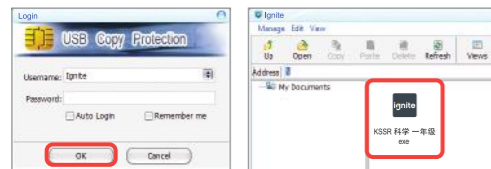


### 从闪盘 (Pen Drive) 启动数码资源

1. 将闪盘插入电脑。
2. 双击电脑上的 **This PC** 或 **My Computer** 图标。
3. 双击 **USB Drive** 图标。
4. 双击 **Ignite** 图标，之后选择 **Yes**，以允许在电脑上启动数码资源。



5. 在 **Login** 视窗，选择 **OK**。（无需密码）
6. 在 **Ignite** 视窗，点击 **Ignite 科目** 图标，以进入活动主页。



### 最低系统要求

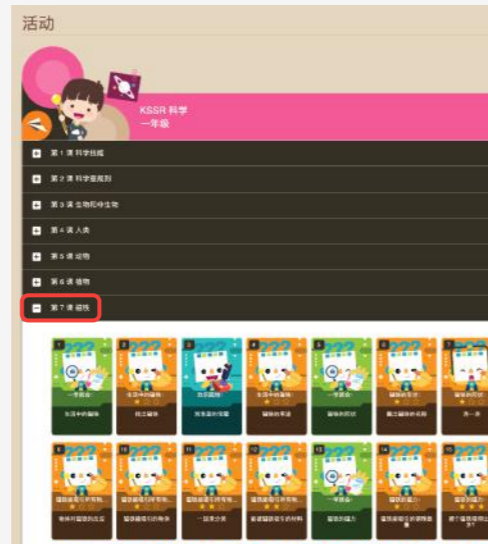
- **操作系统 (Operating System):** Microsoft Windows 10 或更高版本
- **处理器 (Processor):** 1 Gigahertz (GHz) 或更快
- **RAM:** 1 Gigabyte (GB) 或更高
- **图形卡 Graphics card:** DirectX 9 或更高，兼容 WDDM 1.0 启动程序

### 展示内容

1. 在**活动主页**，您将看到所显示的**单元或课列表**。



2. 点选您所选择的**单元或课**，以展示所提供的各项活动。



3. 点击**活动**图标，以展示活动内容。



### 检查答案

点击活动问题页上方的**答案**按钮，可展示所提供的参考答案。

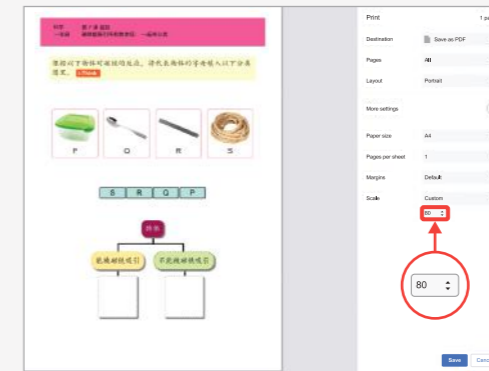


### 打印

1. 点击活动问题页上方的**打印**按钮，可将内容打印出来。



2. 调整所需的尺寸，选择 **Save as PDF**。



3. 打印已储存的 **PDF** 文件。

### 配套内容概览

Ignite: Teaching and Learning Made Easy **KSSR 华小一年级科学数码教学资源**是根据马来西亚教育部的课程发展司所颁布的《**小学一年级科学课程与评估标准**》与《**一年级科学课本**》编写而成，并且按单元主题教学编排，与课本同步，适合作为**教学资源、课堂评估 (PBD) 模组与趣味教学活动**。

KSSR 科学 一年级

- 第 1 课 科学技能
- 第 2 课 科学室规则
- 第 3 课 生物和非生物
- 第 4 课 人类
- 第 5 课 动物
- 第 6 课 植物
- 第 7 课 磁铁
- 第 8 课 吸水能力
- 第 9 课 地球
- 第 10 课 基本建筑

技术支持 +603-6157 3158  
ignite@sasbadionline.com